

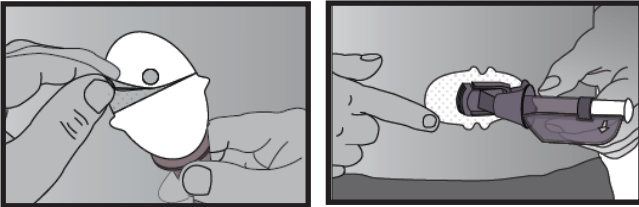
# DEXCOM

# G4<sup>®</sup>

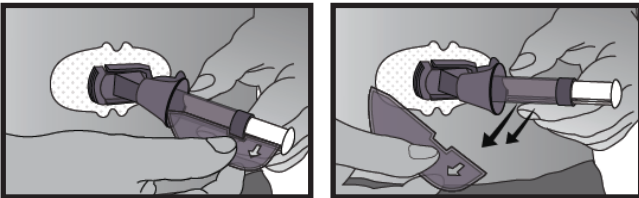
PLATINUM

## Hvordan sette på sensoren

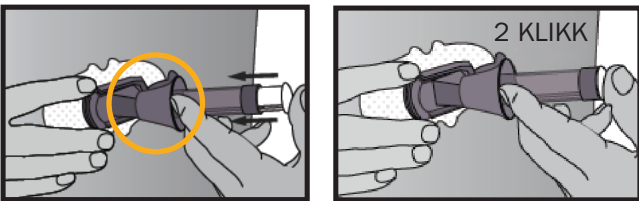
**1.** Vask hendene med såpe og vann. Vask hudområdet hvor sensoren skal sitte med sprit. Tørk det tørt.



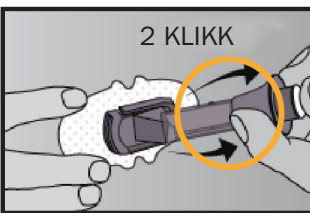
**2.** Fjern beskyttelsespapiret. Fest sensorplaten på huden. Dra fingrene rundt plasteret slik at det sitter skikkelig.



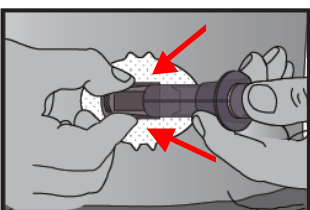
**3.** Fjern sikkerhetslåsen.



**4.** Sett tommelen på stempelstangen og de øvrige fingrene ovenfor kragen. Trykk stempelstangen helt ned. Nå føres sensoren inn ved hjelp av en stålmandreng.



**5.** Plasser to fingre *under* kragen og dra tilbake kragen helt opp. Nå trekkes stålmandrengen ut.



**6.** Trykk sammen de riflete frigjøringsflikene på sensor-kapselen, se røde piler. Bøy applikatoren fremover og løft den bort.



## Tips og viktig informasjon!

- Start den nye sensoren ved å gå inn i menyen og trykk VELG på "start sensor". Om du ikke ser den raden i menyen betyr det at den forrige sensoren ikke er stoppet. Gå til stoppe sensor (lengst nede på menyen) og trykk VELG. Start deretter den nye sensoren.
- Vask nøye hele hudområdet med sprit hvor plasteret skal sitte for å få vekk fett og smuss. Da vil plasteret sitte mye bedre.
- Hvis du er uheldig og sensoren slutter å fungere før den skal, kan du reklamere ved å gi oss serie nummeret. Du finner det under den lille "vingen" på sensorplaten.
- Sensoren er godkjent for bruk opp til syv dager.

**OBS!** For mer utfyllende informasjon henviser vi til brukerhåndboken.