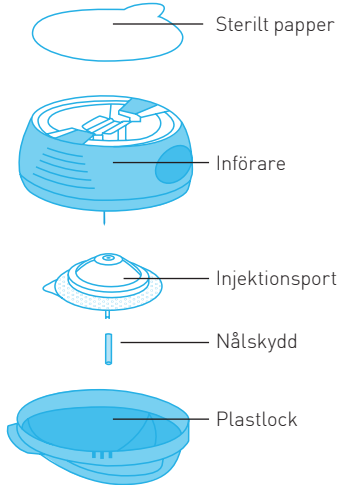
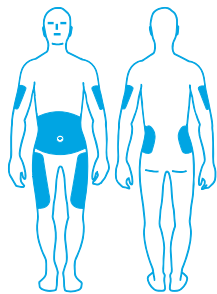


Lär känna i-port Advance®



Injektionsställen



■ Injektionsställen

PLACERING



1 Tvätta händerna med tvål och vatten.



2 Tvätta huden väl med en spritsudd. Torka torr.



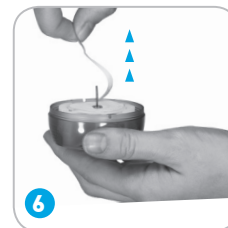
3 Ta tag i den röda fliken och dra bort förseglingen.



4 Dra av det sterila papperet.



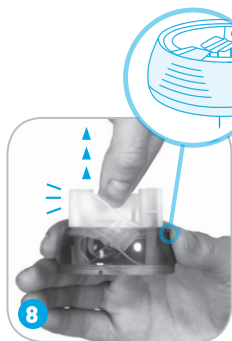
5 Håll införaren stadigt och ta av plastlocket.



6 Dra av skyddsfolien från den självhäftande dynan.



7 Vrid av nålskyddet.



8 Vänd införingsnålen nedåt, placera fingrarna på räfflorna och dra sedan upp införarens mittdel tills den fastnar i upplyft läge.



9 Sätt införaren mot huden och placera fingrarna i de runda inbuktningarna. Kläm in de runda inbuktningarna samtidigt så att införingsnålen förs in.



10 Tryck införarens mittdel nedåt för att fästa injektionsporten mot huden.



11 Ta bort införaren från injektionsporten genom att fatta tag enbart i införarens mittdel och dra ut försiktigt.



12 Tryck fast häftan mot huden.



13 Sätt tillbaka plastlocket och kassera införaren enligt lokala bestämmelser.

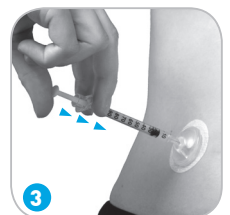
ANVÄND



1 Gör rent membranet före injektion.



2 Punktera membranet med injektionsnålen.

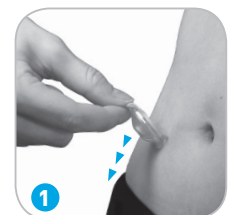


3 Injicera läkemedlet långsamt.



4 Ta bort injektionsnålen.

TA BORT



1 Ta tag i häftan och dra bort den från huden.

OBS! För mer detaljerad information hänvisas till I-port användarmanual.

i-port® is registered in U.S. Patent and Trademark Office ©Copyright 2007- 2010. Patton Medical Devices, LP. All rights reserved.

Använd 5, 6 eller 8 mm kanyler när du ska injicera i I-port.

TIPS!

- Kontrollera skillnaden mellan de "runda inbuktningarna" och "räfflorna" innan du sätter in din I-port.
- Dra endast i mitten av införaren för att ta bort införaren från injektionsporten (se bild 11)
- Använd barnolja för att få bort klisterrester från häftan när du tagit bort injektionsporten.